

卒業生 それぞれの思い出



4月から2カ月にわたって連載してきた「母校をたずねる」埼玉県立浦和高校編。最終回の今回は、卒業生の読者から寄せられた「私の思い出」を紹介します。若い世代か

らご高齢のOBまで、スパーズの都合で掲載できなかった方々のご投稿を含め、母校愛に満ちた、ほろ苦くも懐かしい思い出の数々です。
【首都圏圏版編集長・西尾英之】



長年、生徒たちを育ててきた、マエダ大学の校門。生徒たちは、卒業生の思い出として、この写真を見て、懐かしさを覚えている。

県立浦和高校の校門には、多くの思い出が隠れている。その思い出の中には、卒業生の思い出も含まれている。卒業生の思い出は、母校をたずねるという行為を通じて、再び思い出を呼び起こすことになる。卒業生の思い出は、母校をたずねるという行為を通じて、再び思い出を呼び起こすことになる。

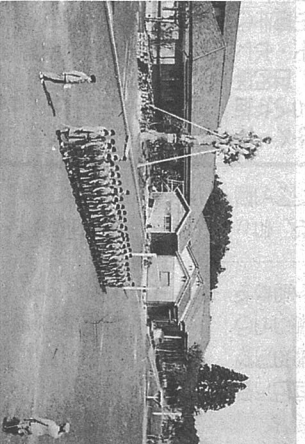
県立浦和高校の校門には、多くの思い出が隠れている。その思い出の中には、卒業生の思い出も含まれている。卒業生の思い出は、母校をたずねるという行為を通じて、再び思い出を呼び起こすことになる。卒業生の思い出は、母校をたずねるという行為を通じて、再び思い出を呼び起こすことになる。

県立浦和高校の校門には、多くの思い出が隠れている。その思い出の中には、卒業生の思い出も含まれている。卒業生の思い出は、母校をたずねるという行為を通じて、再び思い出を呼び起こすことになる。卒業生の思い出は、母校をたずねるという行為を通じて、再び思い出を呼び起こすことになる。

県立浦和高校

8

校章のモチーフ



校章のモチーフは、浦和高校の校章。これは、浦和高校の校章のモチーフを基に、校章のデザインが変更された。校章のモチーフは、浦和高校の校章のモチーフを基に、校章のデザインが変更された。

大イチョウは誇り

県立浦和高校の校門には、多くの思い出が隠れている。その思い出の中には、卒業生の思い出も含まれている。卒業生の思い出は、母校をたずねるという行為を通じて、再び思い出を呼び起こすことになる。卒業生の思い出は、母校をたずねるという行為を通じて、再び思い出を呼び起こすことになる。

県立浦和高校の校門には、多くの思い出が隠れている。その思い出の中には、卒業生の思い出も含まれている。卒業生の思い出は、母校をたずねるという行為を通じて、再び思い出を呼び起こすことになる。卒業生の思い出は、母校をたずねるという行為を通じて、再び思い出を呼び起こすことになる。

卒業生、つながり強く

母校をたずねるという行為を通じて、再び思い出を呼び起こすことになる。卒業生の思い出は、母校をたずねるという行為を通じて、再び思い出を呼び起こすことになる。

母校をたずねるという行為を通じて、再び思い出を呼び起こすことになる。卒業生の思い出は、母校をたずねるという行為を通じて、再び思い出を呼び起こすことになる。

母校をたずねるという行為を通じて、再び思い出を呼び起こすことになる。卒業生の思い出は、母校をたずねるという行為を通じて、再び思い出を呼び起こすことになる。